



GAT MONTHLY MEMBERSHIP PROGRESS REPORT

Results as of: 2/28/2022

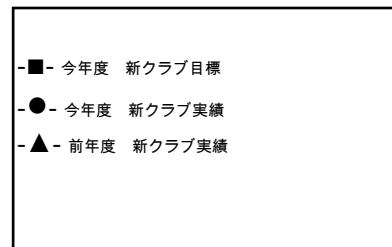
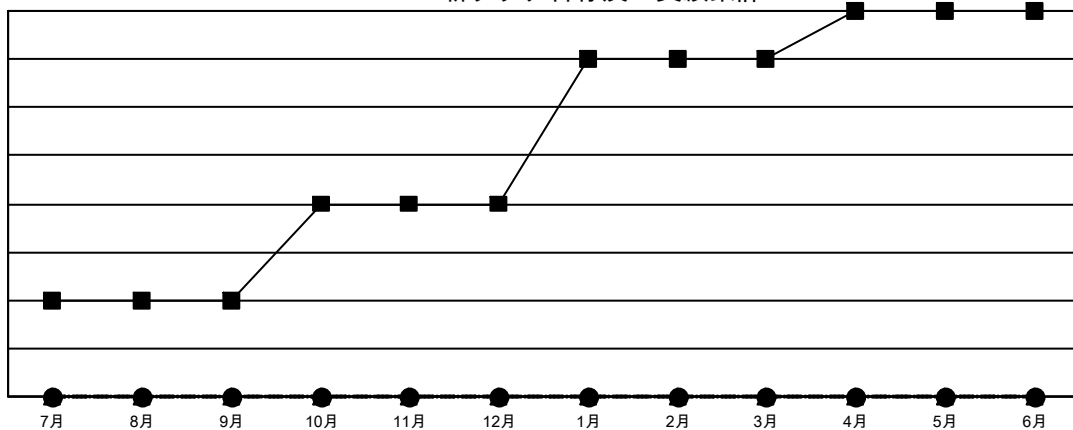
Multiple District 334

LOCATION: JAPAN

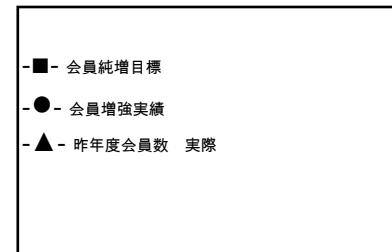
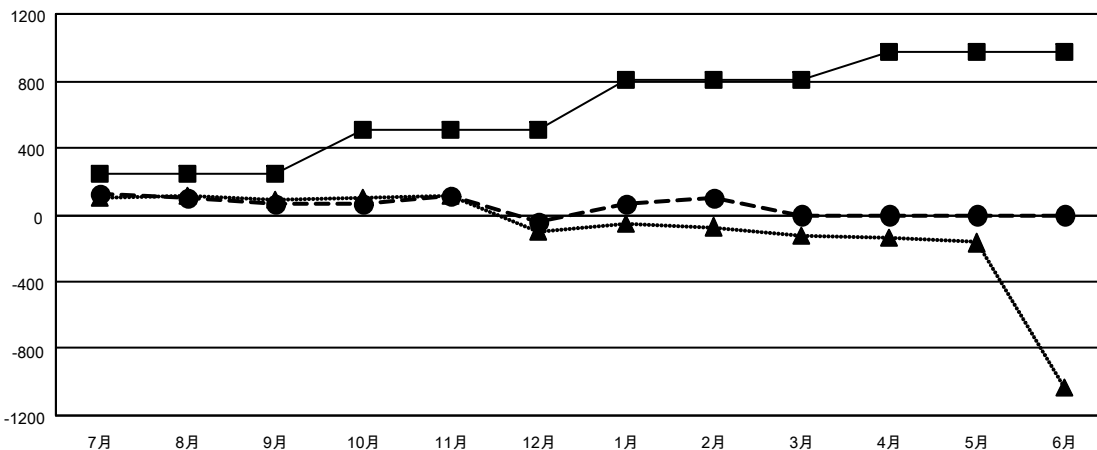
クラブ			
結果 : 2021-2022			
四半期	新クラブ目標	新クラブ	解散クラブ
7月/8月/9月	2	0	0
10月/11月/12月	2	0	2
1月/2月/3月	3	0	0
4月/5月/6月	1	0	0

名			
結果 : 2021-2022			
四半期	会員純増目標	会員増強実績	退会者(転籍を含む)実際
7月/8月/9月	250	353	266
10月/11月/12月	260	192	294
1月/2月/3月	300	232	91
4月/5月/6月	160	0	0

新クラブ目標及び実績累計



会員目標及び実績累計



解散クラブ: 2	242 CLUBS OF 405 一名以上の新会 員を登録	男女別
退会者		男性 14,174 (72.98%)
物故会員 87		女性 5,249 (27.02%)
クラブ解散 0		NON BINARY 0 (0.00%)
その他 564		PREFER NOT TO ANSWER 0 (0.00%)
合計 651	会員累計データを見るには、ここをクリック	世帯主/家族会員合計 9,228
		国際会費半額の家族会員 5,075